

TXIK TXAK 2025 !

La mobilité sur-mesure pour tous

MOUGUERRE



TXIK TXAK



Le nouveau réseau TXIK TXAK

« Le nouveau réseau TXIK TXAK est un grand pas en avant pour notre territoire et pour le pouvoir d'achat de nos concitoyens. Avec 30% d'offre en plus, nous allons également desservir toutes les communes du territoire, toute l'année. C'est en cela l'aboutissement du projet politique de notre Communauté d'Agglomération Pays Basque. »

«TXIK TXAK sare berriarekin urrats berri bat emanen dugu lurraldearen alde eta herritarren erosahalmenaren alde. Eskaintza % 30 emendatuz, lurraldeko herri guzietara helduko da urte osoan zehar. Hori da Eskal Hirigune Elkargoaren proiektu politikoaren helburua. »

« Lo navèth hialat TXIK TXAK qu'es ua avançada entau nòste territòri e lo nòste poder de crompa deus nòstes concitadans. Dab 30% d'auhèrta en mei, que vam tanben desservir totas las comunas deu territòri, tot lo long de l'annada. Qu'es l'arribada en cap deu projècte politic de la nòsta Comunautat d'Agglomeracion País Basco. »

Jean-René Etchegaray

Président de la Communauté Pays Basque
Euskal Hirigune Elkargoko lehendakaria
President de la Comunautat País Basco

« Notre nouveau réseau répond de manière concrète et pratique aux besoins quotidiens des habitants : plus de tram'bus, plus de bus, des horaires élargis avec des trajets supplémentaires tôt le matin et tard le soir, ainsi que des correspondances optimisées avec le train. Nous lançons également un nouveau service de Transport à la Demande accessible dans toutes les communes non desservies par les lignes régulières, une première sur le plan national. »

« Sare berri honek herritarren eguneroko beharrei erantzuten die, manera konketu eta praktikoan: tram'bus gehiago, autobus gehiago, ordutegi zabalagoa, bidaia gehiago goizean goiz eta arratsean, lotura gehiago tren sarearekin. Bestalde, eskaera bidezko garraio zerbitzu bat ezarriko dugu linea erregularrik ez duten herri guzietan. Lehen aldia da Frantzia mailan. »

« La nòste navèth hialat que respon de maniera concrèta e practica aus besonhs quotidians deus abitants : mei de tram'bus, mei de bus, oraris alarguits dab trajèctes suplementaris de d'òra lo matin e de tard lo ser, atau com correspondéncias optimizadas dab lo tren. Qu'aviam tanben un servici navèth de Transpòrt a la Demanda accessible dens totas las comunas non desservidas per las linhas regularas, ua purmèra suu plan nacionau. »

Jean-François Irigoyen

Président du Syndicat des Mobilités Pays Basque-Adour (SMBPA)
Ipar Euskal Herri-Aturriko Mugikortasunen Sindikatua (IEHAMS)
President deu Sindicat de las Mobilitats País Basco-Ador (SMPBA)



Le réseau de transport accélère !

Un nouveau réseau en place **dès le 6 janvier 2025** pour donner accès à **TOUS** à des solutions de mobilités adaptées et efficaces.

Ce nouveau réseau incarne et porte l'ambition du territoire de relier l'ensemble des habitants, en proposant à tous, quel que soit son âge, son activité, son lieu de résidence... **une solution de transport alternative à la voiture individuelle et à prix accessible.**

Pour répondre à 3 objectifs : **décarboner** le territoire, **décongestionner** le trafic routier, et contribuer à **améliorer le pouvoir d'achat.**

- ✓ **Les actifs**
- ✓ **Les jeunes**
- ✓ **Les familles**
- ✓ **Les seniors**
- ✓ **Les usagers réguliers**
- ✓ **Les usagers occasionnels**

Un choc d'offre :
Un réseau **+** dense
et **+** connecté !

T1

Mairie de BIARRITZ –
Hauts de BAYONNE

Toutes les **10 minutes**

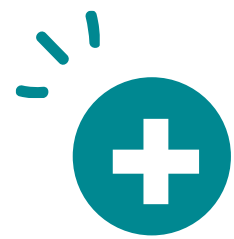
Transport
à la demande

100% du territoire
désormais relié
au réseau TXIK TXAK

3

BAYONNE –
SAINT-JEAN-DE-LUZ

Toutes les **15 minutes**



Offre globale : les principales nouveau**tés** 2025

Lignes saisonnières étendues
en amplitude horaire

De juin à septembre

T1 **T2** **3** **4** **5** **6** **7** **8**

Lignes principales

Plus de bus toute la journée
et toute l'année

Connexions
littoral <> intérieur

Un bus toutes
les **30 minutes**
aux heures de pointe

Sud Littoral

Offre **multipliée** par 2
sur Saint-Jean-de-Luz
et Hendaye



+ de liberté de **mouvement** !

- +** de bus toute l'année
- +** d'amplitude horaire
- +** de lignes
- +** de transport à la demande



+ de pouvoir d'achat !

L'abonnement TXIK TXAK, c'est l'accès à de nombreuses **solutions pour laisser sa voiture de côté** et réduire sa facture transport :

- ✓ Abonnement TXIK TXAK + TER : on dit adieu aux embouteillages et on fait le plein d'économies !
- ✓ Abris-vélos sécurisés à proximité des gares et des lignes de bus,
- ✓ Vélos Pony et location longue durée de vélos électriques,
- ✓ Covoiturage et autopartage (avec Aupa).



TXIK TXAK

Bus + Train
2 pour le prix d'1

NOUVEAU

Réseau TXIK TXAK + TER

Abonnement annuel, après participation employeur

Moins de **20€** par mois

pays basque euskal herria

SYNDICAT DES MUNICIPALITÉS DU PAYS BASQUE ADOS

SNCF

Nouvelle-Aquitaine





+ de simplicité !

T1 > Mairie de Biarritz L. Barthou
Lundi à Vendredi • Astelehenetik ostiralera

Direction	Hauts de Bayonne	Bayonne + Balona	05:30	06:00	06:20	06:40	07:00	07:15	07:30	07:45	08:00	08:15	08:30	08:45	09:00	09:15
Hauts de Bayonne	Bayonne + Balona	05:30	06:00	06:20	06:40	07:00	07:15	07:30	07:45	08:00	08:15	08:30	08:45	09:00	09:15	
Bayonne + Balona	Hauts de Bayonne	05:33	06:03	06:23	06:44	07:04	07:19	07:34	07:49	08:04	08:19	08:34	08:49	09:04	09:19	



T1 Mairie de Biarritz L. Barthou
Hauts de Bayonne

LUNDI À VENDREDI | ASTELEHENETIK OSTIRALERA

05h	06h	07h	08h	09h	10h	11h	12h	13h	14h	15h	16h	17h	18h	19h	20h	21h	22h	23h	00h	01h	02h
30	00	00												00	05	05	14	00	00	00	00
15	23	28	36	30	30	30	30	30	30	30	30	30	30	30	30	30	30	30	30	30	30

SAMEDI | LARUNBATA

05h	06h	07h	08h	09h	10h	11h	12h	13h	14h	15h	16h	17h	18h	19h	20h	21h	22h	23h	00h	01h	02h
30	00	00												00	05	05	14	00	00	00	00
15	23	28	36	30	30	30	30	30	30	30	30	30	30	30	30	30	30	30	30	30	30

DIMANCHE ET JOUR FÉRIÉ | IGANDEA ETA JAI-EGUNAK

05h	06h	07h	08h	09h	10h	11h	12h	13h	14h	15h	16h	17h	18h	19h	20h	21h	22h	23h	00h	01h	02h
30	00	00	00	00	00	00	00	00	00	00	00	00	00	00	00	00	00	00	00	00	00
30	30	30	30	30	30	30	30	30	30	30	30	30	30	30	30	30	30	30	30	30	30

Changement à l'horizon !

L'information voyageur évolue pour toujours plus de clarté, de simplicité et de lisibilité.

- ✓ Infos en temps réel via un QR code unique pour chaque arrêt de bus.

Visuels non contractuels

+ de proximité !

Grâce à un dispositif de communication appuyé pour faire connaître le nouveau réseau :



- ✓ **Une agence mobile**
Pour aller à la rencontre de tous les habitants, dès le mois de novembre.
- ✓ **Un site web dédié**
Pour s'approprier les changements opérés sur le nouveau réseau (2025.txiktxak.fr).
- ✓ **Un Centre de Relation Client local et bilingue français / euskara**
Pour accompagner les usagers dès cet automne.
Disponible du lundi au samedi de 7h à 20h00,
le dimanche de 9h à 12h30 et de 14H00 à 17h30 et jours fériés (hors 1^{er} mai).
Tél. : 05 47 75 76 64

TPMR : une **nouvelle** **offre améliorée** pour un meilleur service



- ✓ **Une zone TPMR unique**, avec la possibilité de se déplacer du Nord au Sud sans contrainte,
- ✓ **Plus d'interruption à la mi-journée**, et des **horaires élargis en soirée** le weekend : Du dimanche au jeudi de 7h30 à 19h30 et du vendredi au samedi et jours fériés de 7h30 à 23h
- ✓ En cas d'événement, la possibilité de communiquer les informations à la centrale de réservation afin d'**optimiser le groupage**.

Une plus grande flexibilité !

Réservation par téléphone **(05 47 75 76 64)**, mais aussi sur le site internet et l'application mobile. Réservation possible **1 mois à l'avance et jusqu'à 1h avant**, annulation possible jusqu'à 2h avant le départ.

Un service de Transport de Personne à Mobilité Réduite (TPMR) accessible uniquement aux détenteurs de Carte Mobilité Inclusion (CMI) et sans passage en commission

Mouguerre

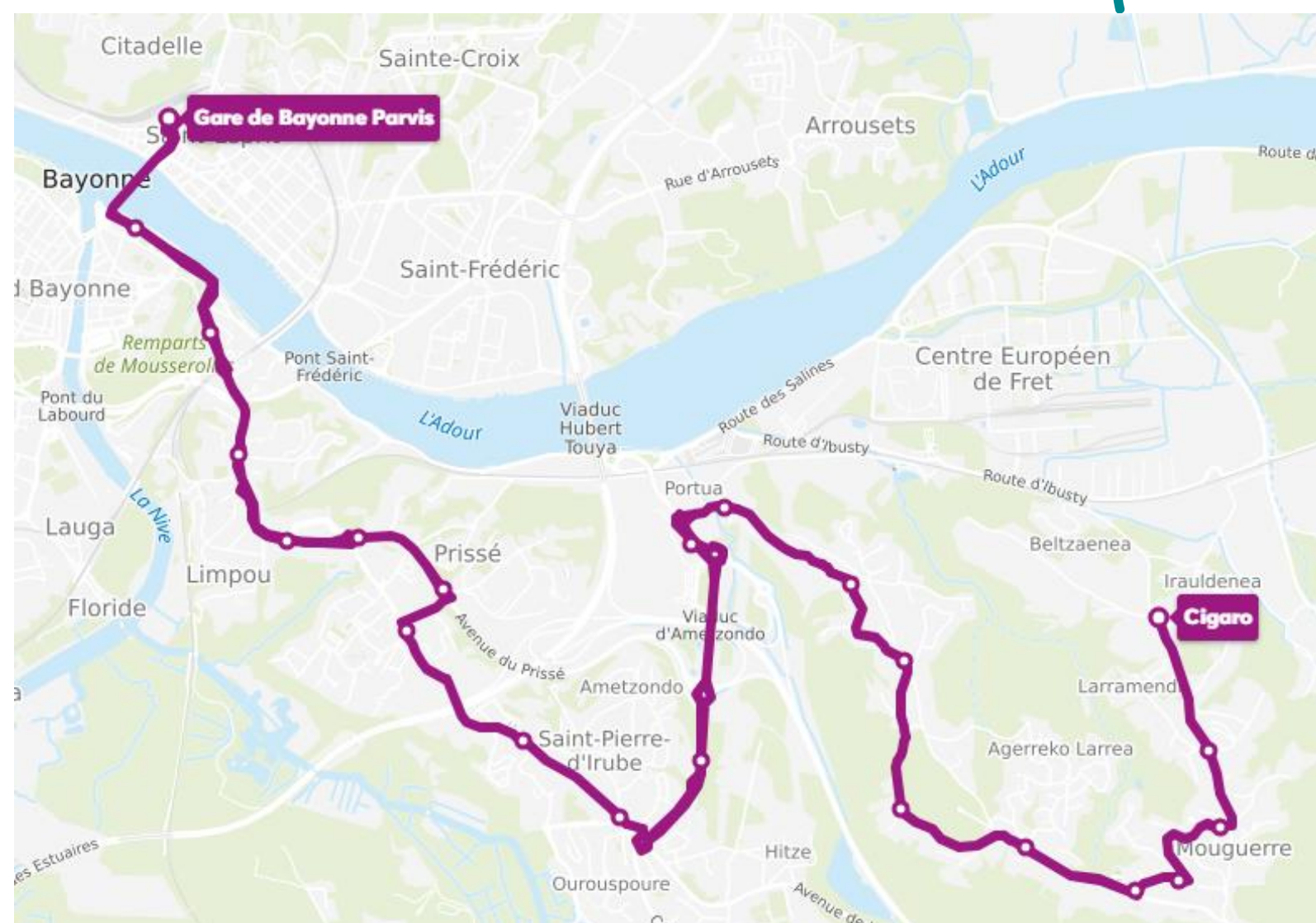
Dès le 6 janvier 2025,
TXIK TXAK accélère à Mouguerre :
+ de bus toute la journée
et toute l'année !

Le nouveau réseau TXIK TXAK à Mouguerre c'est :

- ✓ **2 lignes de bus**
pour accéder à des pôles majeurs du territoire
(établissements scolaires, commerces, ...) **22** **43**
- ✓ **Le Transport à la demande pour tous**
les habitants qui ne sont pas connectés
à une ligne régulière.



Des accès plus faciles et plus fréquents



22

BAYONNE
Gare Parvis
<>
MOUGGERRE
Cigaro

Les grandes évolutions

- ✓ Desserte du collège Aturri (Saint-Pierre-d'Irube) systématique **toute la journée**.
- ✓ Un **accès facilité** à la Clinique Belharra.
- ✓ Des bus **du lundi au samedi** toute l'année.
- ✓ Un bus **toutes les 60 minutes** du lundi au vendredi
Premier départ du lundi au vendredi : 06h02
Dernier départ du lundi au vendredi: 20h07
Pas de service le dimanche.

43

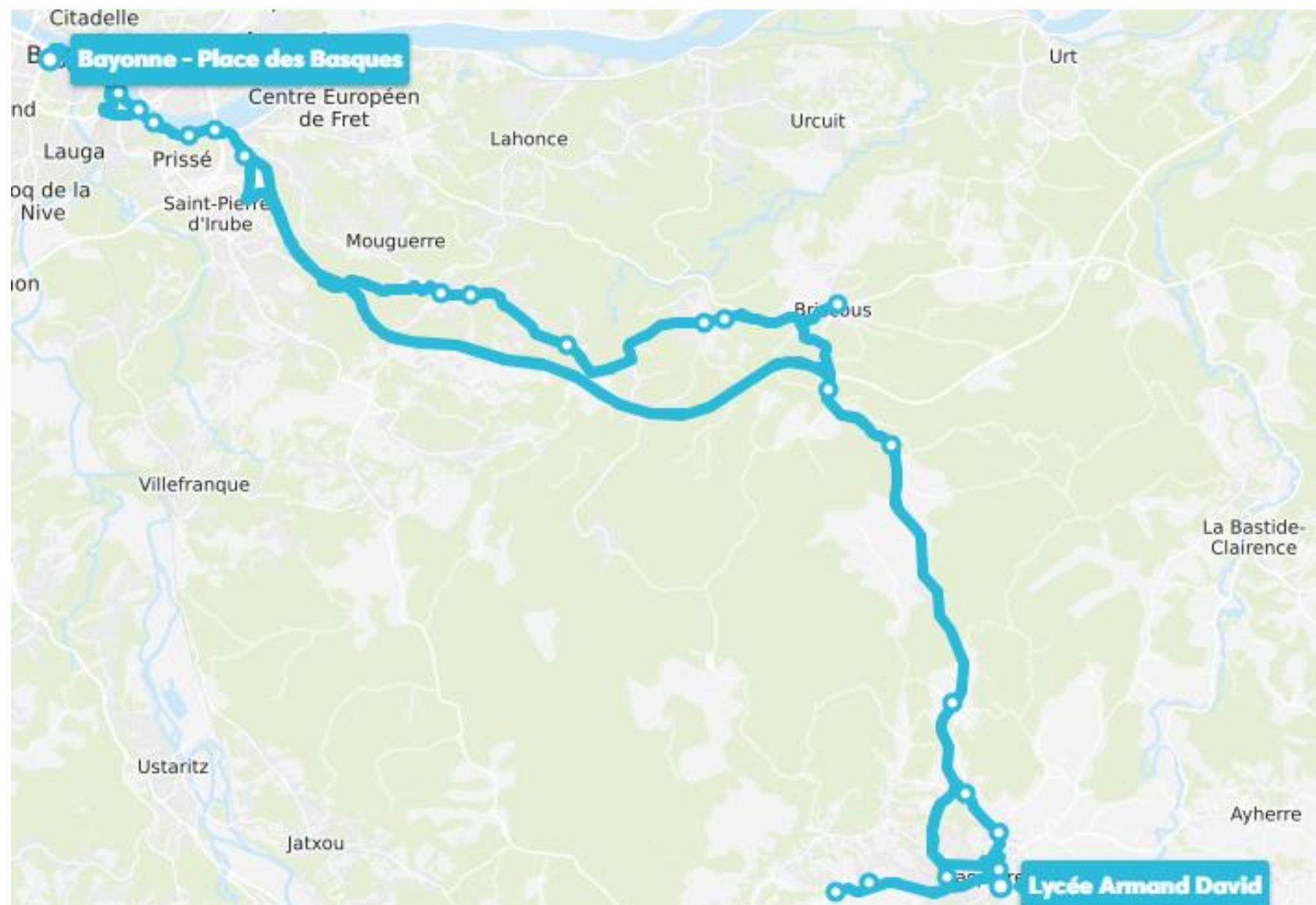
HASPARREN
Lycée Armand David

<>
BAYONNE
Place des Basques

Les grandes évolutions

- ✓ Liaison directe vers les communes de Bayonne et Hasparren..
- ✓ 2 arrêts desservis sur la commune : Mendilaskor et Garatia.
- ✓ **7 allers-retours** par jour vers Bayonne et Hasparren du lundi au vendredi.
- ✓ **4 allers-retours** le samedi.
- ✓ Une **offre le dimanche** avec **2 allers-retours !**
- ✓ **Premier départ : 06h28**
Dernier départ : 19h30

+ de bus sur la ligne 43



Transport à la demande : on se laisse transporter !

Dès le 6 janvier, votre commune est desservie par le nouveau service de Transport à la Demande (TAD) TXIK TXAK !

Les avantages du Transport à la Demande

Sur mesure : TXIK TXAK vient vous chercher à l'adresse de votre choix et vous emmène vers une sélection de points de dépose (commerces, lieux de santé, correspondances bus, etc.).

+ de liberté : Réservez jusqu'à 1 heure avant votre départ ou planifiez vos trajets jusqu'à 1 mois à l'avance*.

Accessibilité pour tous : Tous les véhicules sont accessibles aux personnes à mobilité réduite.

Retour facilité : Réservez votre trajet retour de la même façon que l'aller, et TXIK TXAK vous ramène à votre adresse.



Prise en charge à l'adresse de mon choix vers le point de dépose sélectionné parmi les suivants :

- ✓ Mairie de Aguerria (connexion ligne **22**)
- ✓ Centre médical Asasuna
- ✓ Mendilaskor (connexion ligne **43**)

Horaires de fonctionnement :

Lundi à samedi de 7h30 à 19h30

Ne circule pas les dimanches et jours fériés.

Tarifs :

Le Transport à la Demande est accessible au même tarif que le bus, et il est inclus dans les abonnements.



Merci de votre attention !
